

## Przebudowa domów ludowych



Rzeczpospolita  
Polska



Unia Europejska  
Europejski Fundusz  
Rozwoju Regionalnego



Projekt pn. **„Dziedzictwo kulturowe gminy Wohyń - przebudowa domów ludowych”**  
współfinansowany

jest ze środków Europejskiego Funduszu Rozwoju Regionalnego w ramach Regionalnego Programu Operacyjnego Województwa Lubelskiego na lata 2014-2020.

Gmina Wohyn w 2020r. podpisała Umowę z Urzędem Marszałkowskim Województwa Lubelskiego na realizację projektu unijnego pt. „Dziedzictwo kulturowe gminy Wohyń - przebudowa domów ludowych”. W czwartym kwartale 2020 r. poprzez przetarg nieograniczony zostali wyłonieni następujący Wykonawcy dla poszczególnych domów ludowych:

**Zakład Remontowo Budowlany Wiśniewski Andrzej**, os. Unitów Podlaskich 1/38, 21-400 Łuków

złożył najkorzystniejszą ofertę dla trzech lokalizacji i zawarte zostały następujące kontrakty:

- Umowa na przebudowę domu ludowego w Branicy Suchowolskiej na kwotę 299 838,96 zł
- Umowa na przebudowę domu ludowego w Lisiowólce na kwotę 440 022,46 zł,

- Umowa na przebudowę domu ludowego w Ossowie na kwotę 299 669,82 zł.

następnym Wykonawcą jest firma **Usługi Remontowo Budowlane Marcin Jakimowicz**, Gołaszyn 56C, 21-400 Łuków z którym została zawarta

- Umowa na przebudowę domu ludowego w Ostrówkach na kwotę 155 000,00 zł

oraz

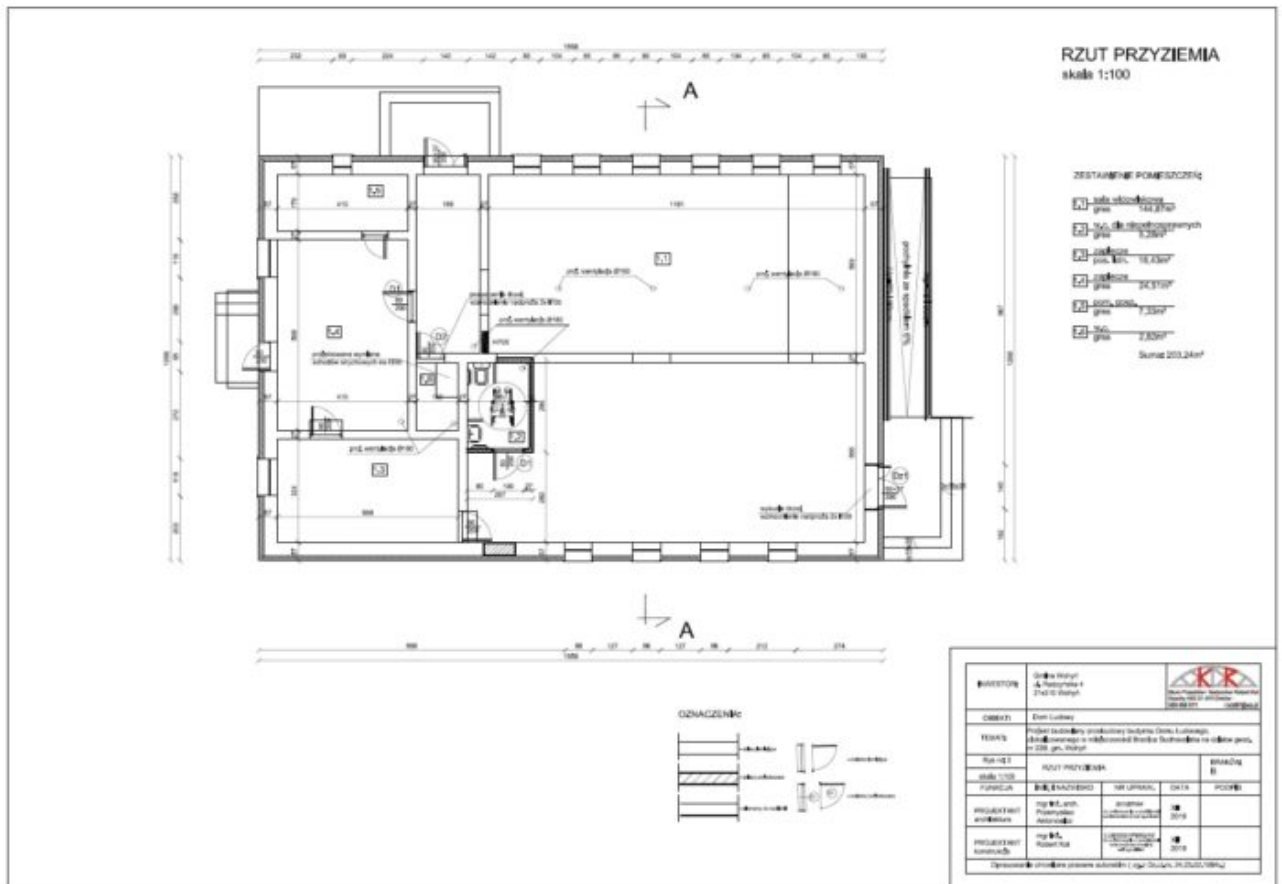
**Renomo Marcin Kamil Pietrzak**, Grzędówka 58 A, 21-400 Łuków z którym została zawarta

- Umowa na przebudowę domu ludowego w Świerżach za kwotę 267 399,54.

Wykonawcy niebawem przystąpią do prac budowlanych mających na celu podniesienie jakości infrastruktury wewnętrznej domów ludowych, docieplenie elewacji i dachów. Idąc z duchem czasu wszystkie budynki będą posiadały instalację fotowoltaiczną.

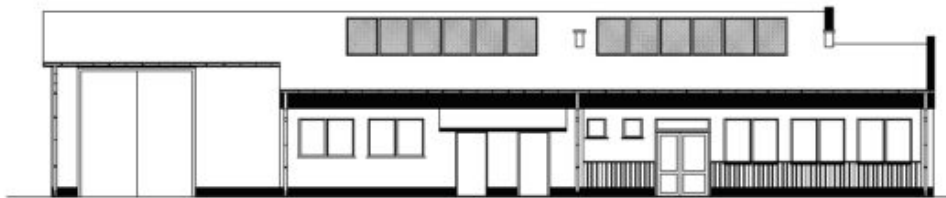
W każdym z domów ludowych znajdować się będzie stała ekspozycja przypominająca o historii naszych terenów związanej z Unitami podlaskimi.

Prace zostaną przeprowadzone dzięki dofinansowaniu z Funduszy Unijnych Regionalnego Programu Operacyjnego Województwa Lubelskiego na lata 2014-2020 Oś priorytetowa: Ochrona dziedzictwa kulturowego i naturalnego. Działanie 7.1 Dziedzictwo kulturowe i naturalne.



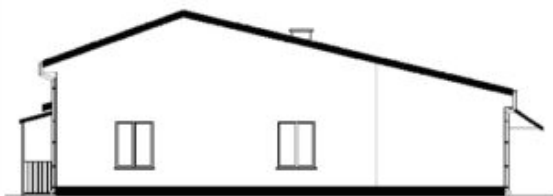


ELEWACJE  
skala 1:100

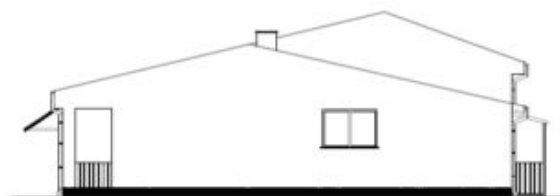


ELEWACJA ZACHODNIA

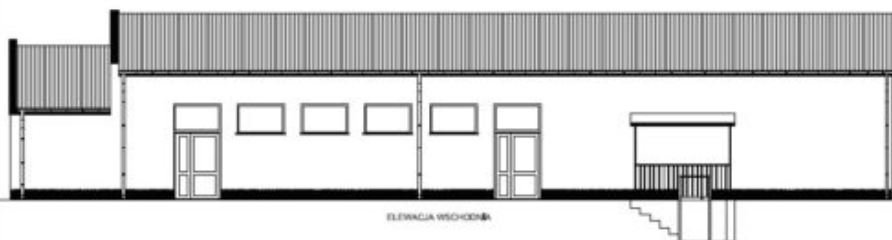
KOLORYSTYKA  
 szkło - tryb. modułowy lub szary  
 drzwi - tryb. modułowy lub tryb. szary  
 okna - tryb. modułowy  
 balkon - tryb. modułowy  
 kładki - tryb. modułowy  
 schody - tryb. modułowy



ELEWACJA POŁUDNIOWA



ELEWACJA PÓŁNOCNA



ELEWACJA WSCHODNIA

INWESTOR	Osoba fizyczna ul. Krasnopolna 4 24-113 Wągorze	
OPRACIŁ	Jan Łacheta	
TYTUŁ	Projekt architektoniczny projektu budowlanego i wykonawczego obiektu gospodarczego w miejscowości Wągorze, ul. Krasnopolna 4, 24-113 Wągorze	
PLAN	Plan elewacji	
SKALA	1:100	
PLANOWA	1000	1000
PROJEKTANT	mgr inż. arch. Jan Łacheta	1000
WYKONAWCA	mgr inż. Robert Kuc	1000



