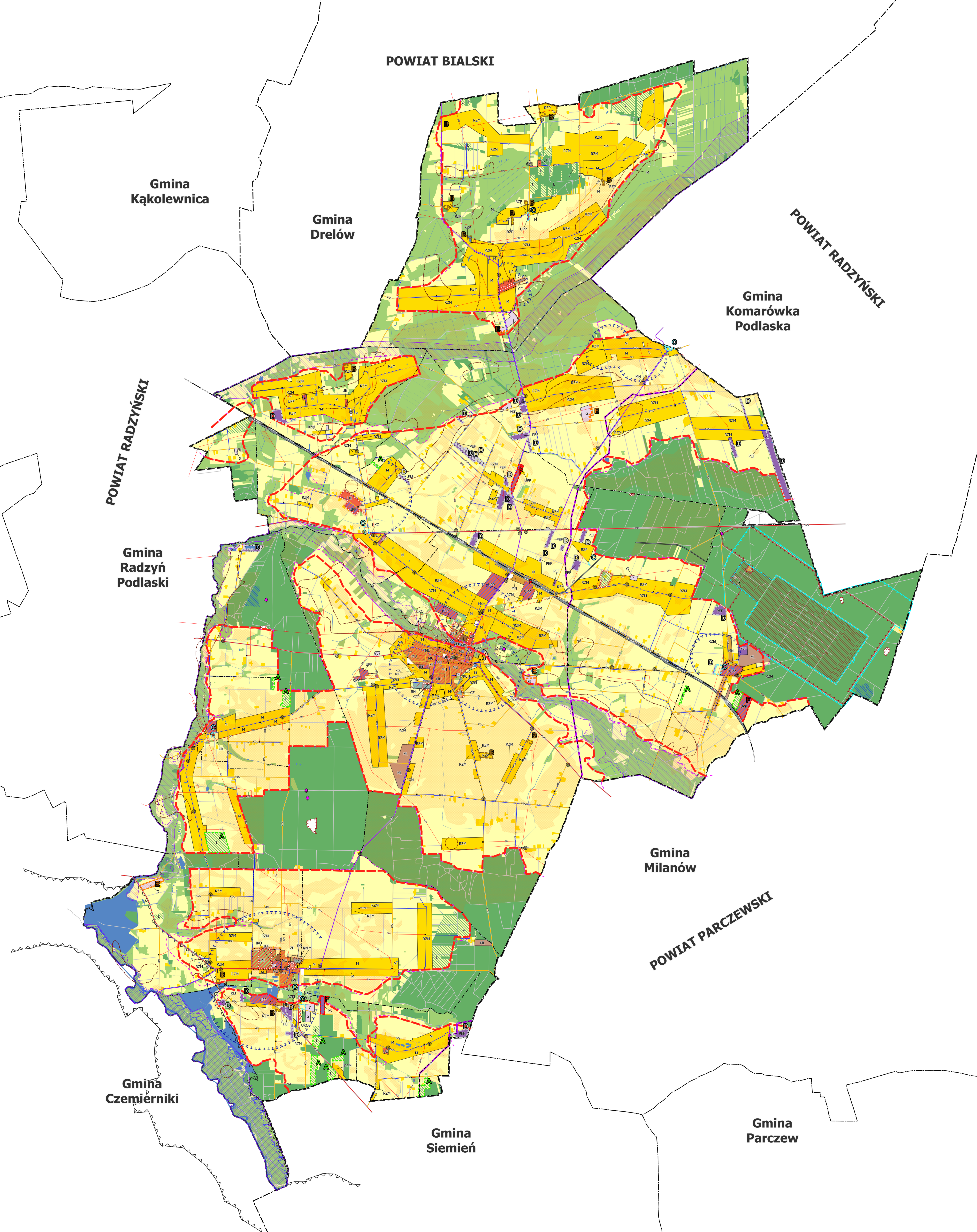
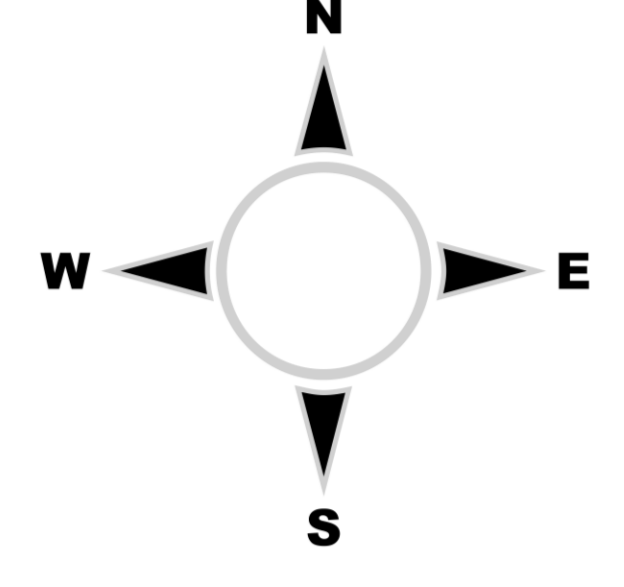
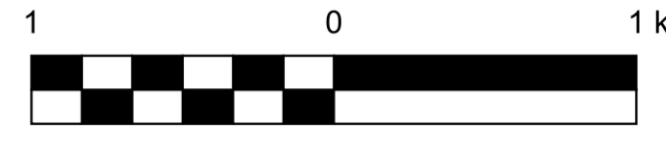




ZALĄCZNIK GRAFICZNY DO PROGNOZY ODDZIAŁYWANIA NA ŚRODOWISKO DLA PROJEKTU ZMIANY STUDIUM UWARUNKOWAŃ I KIERUNKÓW ZAGOSPODAROWANIA PRZESTRZENNEGO GMINY WOŁYŃ



OZNACZENIA	KIERUNKI OCHRONY ŚRODOWISKA PRZYRODNICZEGO I JEGO ZASOBÓW
GRANICE OPRACOWANIA	GRANICE OBSZARU NATURA 2000 - DOLINA TYSMIENICY - PLB060004
GRANICE POWIATÓW	POMNIKI PRZYRODY
GRANICE GMIN	UŻYTKI EKOLOGICZNE
GRANICE WSI	LASY OCHRONNE
STREFA OCHRONNA WOKÓŁ CMENTARZA - 50 m	LASY WODOOCHRONNE
GRANICE STREFY OCHRONNEJ DLA TERENÓW ZAMKNIĘTYCH	UDOKUMENTOWANE ZŁOŻA SUROWCÓW WG STANU NA 05.01.2024 R.
GRANICE TERENÓW ZAMKNIĘTYCH	GRUNTY KLASY BONITACYJNEJ III I WYŻSZEJ
TERENY ZAMKNIĘTE KOLEJOWE	PRZYRODNICZY SYSTEM GMINY
	KORYTARZE EKOLOGICZNE
KIERUNKI ROZWOJU W PRZEZNACZENIU OBSZARÓW	
OBSZARY ZABUDOWY MIESZKANIOWEJ JEDNORODZINNEJ I USŁUGOWEJ NIEUCIĄŻLIWEJ	STREFA "A" ŚCISLEJ OCHRONY KONSERWATORSKIEJ
OBSZARY ZABUDOWY WIELORODZINNEJ I USŁUGOWEJ NIEUCIĄŻLIWEJ	STREFA "B" OCHRONY KONSERWATORSKIEJ
OBSZARY ZABUDOWY LETNISKOWEJ I REKREACJI INDYWIDUALNEJ	STREFY OCHRONY EKSPOZYCJI
OBSZARY ZABUDOWY ZAGRODOWEJ, MIESZKANIOWEJ JEDNORODZINNEJ, LETNISKOWEJ I USŁUGOWEJ	STREFA WYSTĘPOWANIA ŚLADÓW OSADNICZYCH
OBSZARY ZABUDOWY MIESZKANIOWEJ JEDNORODZINNEJ I USŁUGOWEJ	LINIA KOLEJOWA NR 30
OBSZARY ZABUDOWY USŁUGOWEJ	DROGI KLASY GŁÓWNEJ
OBSZARY ZABUDOWY USŁUG EDUKACYJNYCH I KULTURY I ROZRYWKI	DROGI KLASY LOKALNEJ
OBSZARY ZABUDOWY USŁUG KULTURY I RELIGIJNEJ	DROGI KLASY ZBIORCZEJ
OBSZARY ZABUDOWY MIESZKANIOWEJ JEDNORODZINNEJ I USŁUGOWEJ	DROGI KLASY DOJAZDOWEJ
OBSZARY ZABUDOWY USŁUGOWEJ	DROGI WEWNĘTRZNE
OBSZARY ZABUDOWY USŁUGOWEJ OBSŁUGI KOMUNIKACJI DROGOWEJ	PRZYSTANKI KOMUNIKACJI ZBIOROWEJ DROGOWEJ
OBSZARY PARKINGÓW	PRZYSTANEK KOMUNIKACJI ZBIOROWEJ KOLEJOWEJ
OBSZARY ZABUDOWY PRODUKCyjNO-USŁUGOWEJ	OBSZARY PARKINGÓW
OBSZARY SKŁADÓW I MAGAZYNÓW	OBSZARY ZABUDOWY USŁUGOWEJ I OBSŁUGI KOMUNIKACJI DROGOWEJ
OBSZARY WYDOBYCIA SUROWCÓW NATURALNYCH	OBSZARY OCZYSZCZALNI ŚCIEKÓW
OBSZARY PRODUKCJI ENERGII ZE ŹRÓDEŁ ODNAWIALNYCH - FOTOWOLTAKA	OBSZARY UJĘĆ WODY
OBSZARY UJĘĆ WODY	SIĘĆ WODOCIĄGOWA
OBSZARY OCZYSZCZALNI ŚCIEKÓW	SIĘĆ KANALIZACYJNA SANITARNA
OBSZARY ZIELENI URZĄDZONEJ	LINIE ELEKTROENERGETYCZNE SN
OBSZARY CMENTARZY	TRANSFORMATORY I STACJE TRANSFORMATOROWE SN/tn
OBSZARY CMENTARZY ZAMKNIĘTYCH	PROJEKTOWANY RUROCIĄG NAFTOWY
OBSZARY WSKAZANE DO ZALESIENIA	STREFA BEZPIECZEŃSTWA PROJEKTOWANEGO RUROCIĄGU NAFTOWEGO
OBSZARY ZABUDOWY ZAGRODOWEJ I USŁUGOWEJ NIEUCIĄŻLIWEJ	
OBSZARY ZABUDOWY PRODUKCyjNEJ W GOSPODARSTWACH ROLNYCH, HODOWLANICH I OZRODNICZYCH	
OBSZARY ROLNE Z ZAKAZEM ZABUDOWY	
OBSZARY ZABUDOWY ROZPROSZONEJ ZAGRODOWEJ, MIESZKANIOWEJ JEDNORODZINNEJ I LETNISKOWEJ	
GRUNTY ORNE	
UŻYTKI ZIELONE	
LASY I GRUNTY LEŚNE	
OBSZARY WÓD I URZĄDZEŃ WODNYCH	
PRAWDOPODOBIEŃSTWO WYSTĄPIENIA POWODZI 1 %	
PRAWDOPODOBIEŃSTWO WYSTĄPIENIA POWODZI 10 %	
KIERUNKI OCHRONY DZIEDZICTWA KULTUROWEGO I ZABYTKÓW	
STREFA "A" ŚCISLEJ OCHRONY KONSERWATORSKIEJ	
STREFA "B" OCHRONY KONSERWATORSKIEJ	
STREFY OCHRONY EKSPOZYCJI	
STREFA WYSTĘPOWANIA ŚLADÓW OSADNICZYCH	
KIERUNKI ROZWOJU SYSTEMÓW INFRASTRUKTURY TECHNICZNEJ	
LINIA KOLEJOWA NR 30	
DROGI KLASY GŁÓWNEJ	
DROGI KLASY LOKALNEJ	
DROGI KLASY ZBIORCZEJ	
DROGI KLASY DOJAZDOWEJ	
DROGI WEWNĘTRZNE	
PRZYSTANKI KOMUNIKACJI ZBIOROWEJ DROGOWEJ	
PRZYSTANEK KOMUNIKACJI ZBIOROWEJ KOLEJOWEJ	
OBSZARY PARKINGÓW	
OBSZARY ZABUDOWY USŁUGOWEJ I OBSŁUGI KOMUNIKACJI DROGOWEJ	
OBSZARY OCZYSZCZALNI ŚCIEKÓW	
OBSZARY UJĘĆ WODY	
SIĘĆ WODOCIĄGOWA	
SIĘĆ KANALIZACYJNA SANITARNA	
LINIE ELEKTROENERGETYCZNE SN	
TRANSFORMATORY I STACJE TRANSFORMATOROWE SN/tn	
PROJEKTOWANY RUROCIĄG NAFTOWY	
STREFA BEZPIECZEŃSTWA PROJEKTOWANEGO RUROCIĄGU NAFTOWEGO	
OKREŚLENIE POTENCJALNEGO WPŁYwu USTALENIA ZAINWESTOWANIA NOWYCH TERENÓW W ZMIANIE STUDIUM NA ŚRODOWISKO	
A - stopień przekształcenia wysoki; wprowadzenie funkcji odznaczać się będzie korzystnym oddziaływaniem na środowisko przyrodnicze gminy.	
B - stopień przekształcenia niski; wprowadzenie funkcji odznaczać się będzie obójtym oddziaływaniem na środowisko przyrodnicze gminy. Obszary istniejącej zabudowy (lub znacznie przekształcone antropogenicznie).	
C - stopień przekształcenia niski do średniego; wprowadzenie funkcji odznaczać się będzie niekorzystnym oddziaływaniem na środowisko przyrodnicze gminy z tendencją malejącą przy zastosowaniu zasad określonych w Studium i obowiązujących przepisów prawa. Tereny znacznie przekształcone lub powiązane z istniejącą zabudową (lub systemem drogowym).	
D - stopień przekształcenia średni do wysokiego; wprowadzenie funkcji odznaczać się będzie niekorzystnym oddziaływaniem na środowisko przyrodnicze gminy z tendencją malejącą przy zastosowaniu zasad określonych w Studium i obowiązujących przepisów prawa. Tereny, na których możliwe jest przywrócenie pierwotnego zagospodarowania.	
E - stopień przekształcenia wysoki, szczególnie w zakresie wzrostu hałasu (lub zanieczyszczeń środowiska; wprowadzenie funkcji odznaczać się będzie niekorzystnym oddziaływaniem na środowisko przyrodnicze gminy. Tereny, na których możliwa jest rekultywacja.	
F - stopień przekształcenia wysoki, szczególnie w zakresie ograniczenia powierzchni biologicznie czynnej, w zakresie wzrostu hałasu (lub zanieczyszczeń środowiska; wprowadzenie funkcji odznaczać się będzie niekorzystnym oddziaływaniem na środowisko przyrodnicze gminy z tendencją malejącą przy zastosowaniu zasad określonych w Studium i obowiązujących przepisów prawa.	